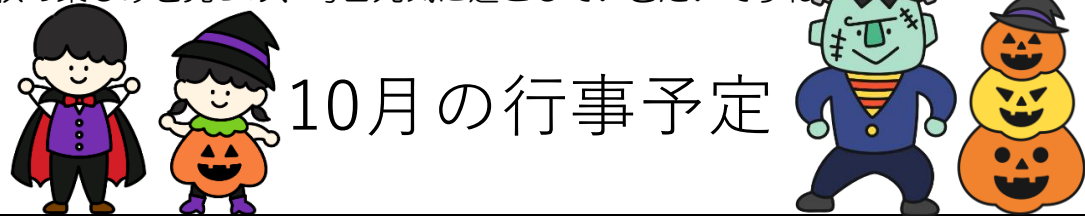


10かっ 園だより

朝夕のさわやかな風に秋を感じますね。一年の中でも過ごしやすい季節。散歩や戸外遊びでたくさん遊びたいと思います。食欲の秋、スポーツの秋、と言われますが、皆さんのお家では何の秋ですか？秋の楽しみを見つけ、毎日元気に過ごしていきたいですね。



10月の行事予定

月	火	水	木	金	土	日
	1	2	3 スイミング (ゆり、ばら)	4	5	6
7 書き方 (ゆり)	8 スイミング (すみれ)	9	10 サッカー教室 (ゆり) スイミング (ゆり、ばら)	11	12	13
14 スポーツの日	15 ・スイミング (すみれ) ・キッズダンス (ゆり、ばら)	16	17 スイミング (ゆり、ばら) アウトリーチ	18 誕生会	19	20
21 内科検診	22 スイミング (すみれ) キッズダンス	23 歯科検診	24 スイミング (ゆり、ばら)	25 芋掘り	26 麓刑務所矯正展 (ゆり)	27
28 書き方 (ゆり)	29 キッズダンス	30	31			

○実習生を受け入れます
10月8日～10月11日 アカデミー看護実習(2名)

避難訓練は
子ども達に知らせずに行
っています。

今月の目標

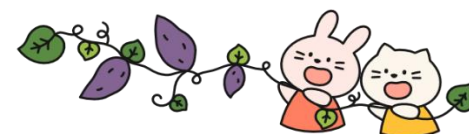
同時協力

互いに助け合おう。

お知らせ

■11月1日(金)にゆり組と職員でバルーンフェスタに行くことが決定しました。お弁当持参です。詳細は後日お手紙を配布いたします。

■10月25日(金)に芋掘りをする予定です。芋の状態により変更する場合があります。



おねがい



■欠席をされる場合は**9時30分まで**に必ずコミュなびに理由を添えて申請をお願いします。欠席の連絡がない場合は、こちらから確認の連絡を入れさせていただきます。

■保育園に登園される時は、必ず運動靴で登園させてください。サンダルやクロックスは足の指や爪などの怪我だけでなく、散歩や戸外活動での事故にもつながります。サイズの合った靴の着用をお願いします。

10月生まれのお友だち

- ★11日 もみじちゃん(6さい)
- ★15日 りとくん(6さい)
- ★23日 たすくん(5さい)

